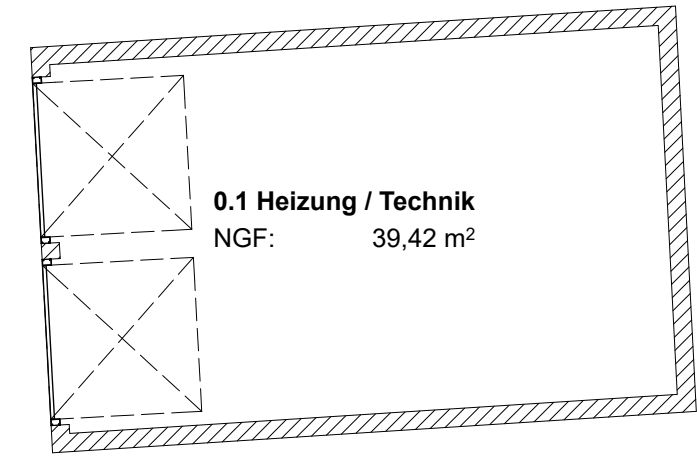
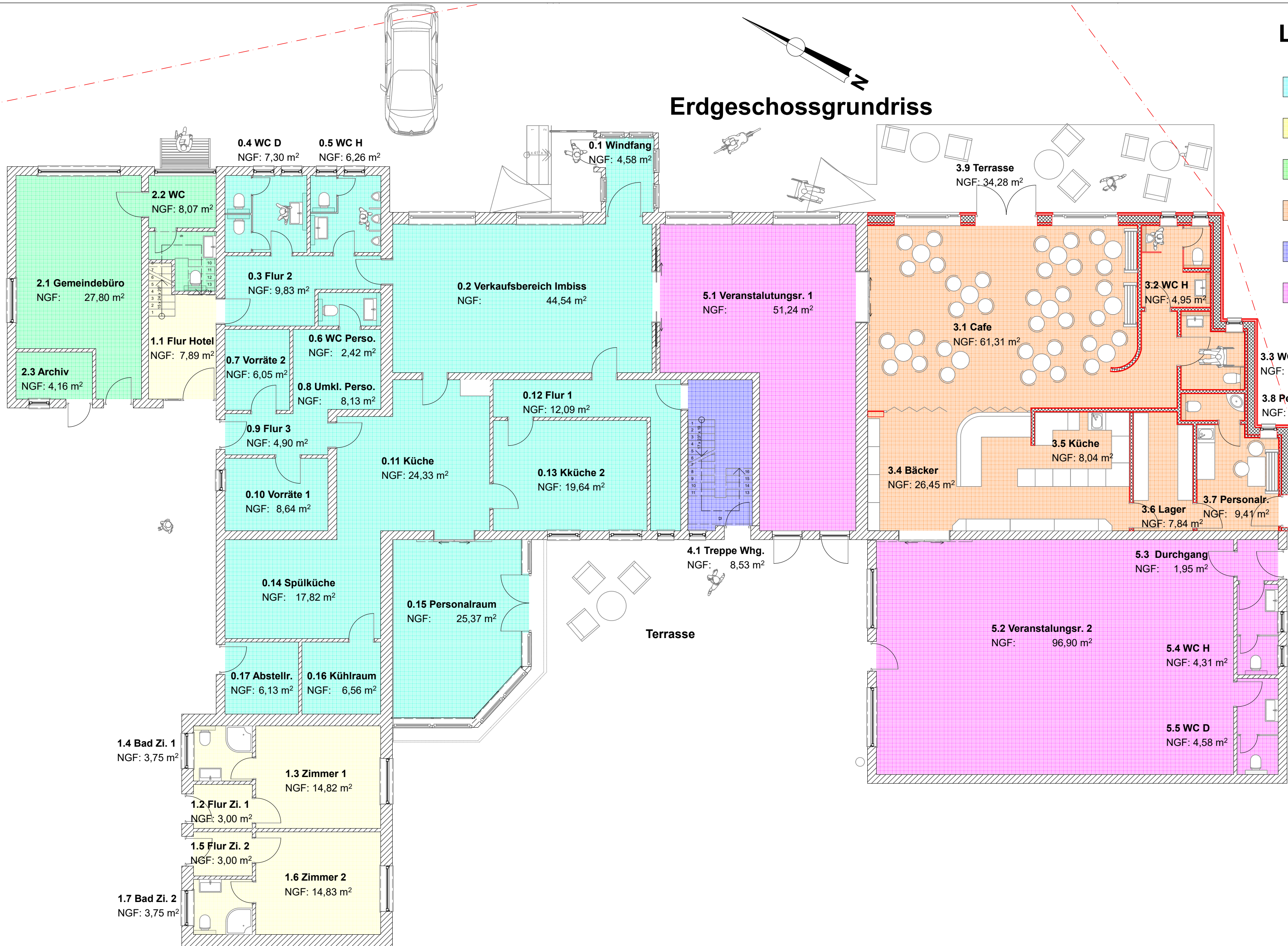


# Erdgeschossgrundriss

## Legende

- 0.1 - 0.17 Imbiß NF: 214,59 m<sup>2</sup>
- 1.1 - 1.25 Hotel NF: 232,34 m<sup>2</sup>
- 2.1 - 2.3 Gemeindebüro NF: 40,03 m<sup>2</sup>
- 3.1 - 3.8 Café/Bäcker NF: 124,80 m<sup>2</sup>
- 4.1 - 4.9 Wohnung WF: 160,54 m<sup>2</sup>
- 5.1 - 5.5 var. Nutzung NF: 158,98 m<sup>2</sup>



Bauvorhaben: <b>Um- und Ausbau sowie Erweiterung des Hotels Busmann zum Zentrum für Daseinsvorsorge</b>		
Bauort: <b>Hauptstraße 23, 24980 Wallsbüll</b>		
Gemarkung: Wallsbüll Flur: 7 Flurstück: 59/2		
Planinhalt: <b>Erdgeschossgrundriss</b>		
Bauherr: <b>Gemeinde Wallsbüll Bgm. Arno Asmus Hauptstraße 24 24980 Wallsbüll</b> fon: 0171 8392717 e-mail: info@arnoasmus.de		
Maßstab	Blatt N°	Datum
1 : 100	02	13.04.2023